

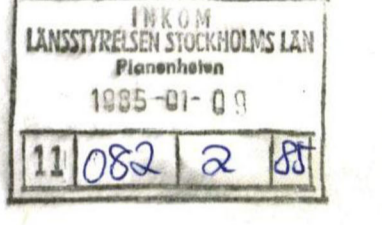
INVERNESS

STOCKSUND, DANDERYDS KOMMUN
STOCKHOLMS LÄN

FÖRSLAG TILL OCH ÄNDRING AV STADSPLAN
UPPRÄTTAT 1980-05-07 REV ENL BN 80-09-09 §425
83-02-01 §42
84-05-08 §190

Tillhör Danderyds kommunfull-
mäktiges protokoll den 29/10
1984 § 233
E. Östman
Elika Jakobsson

STAFFAN KJELLIN
STADSARKITEKT
INGA NORESTAD
PLANARKITEKT

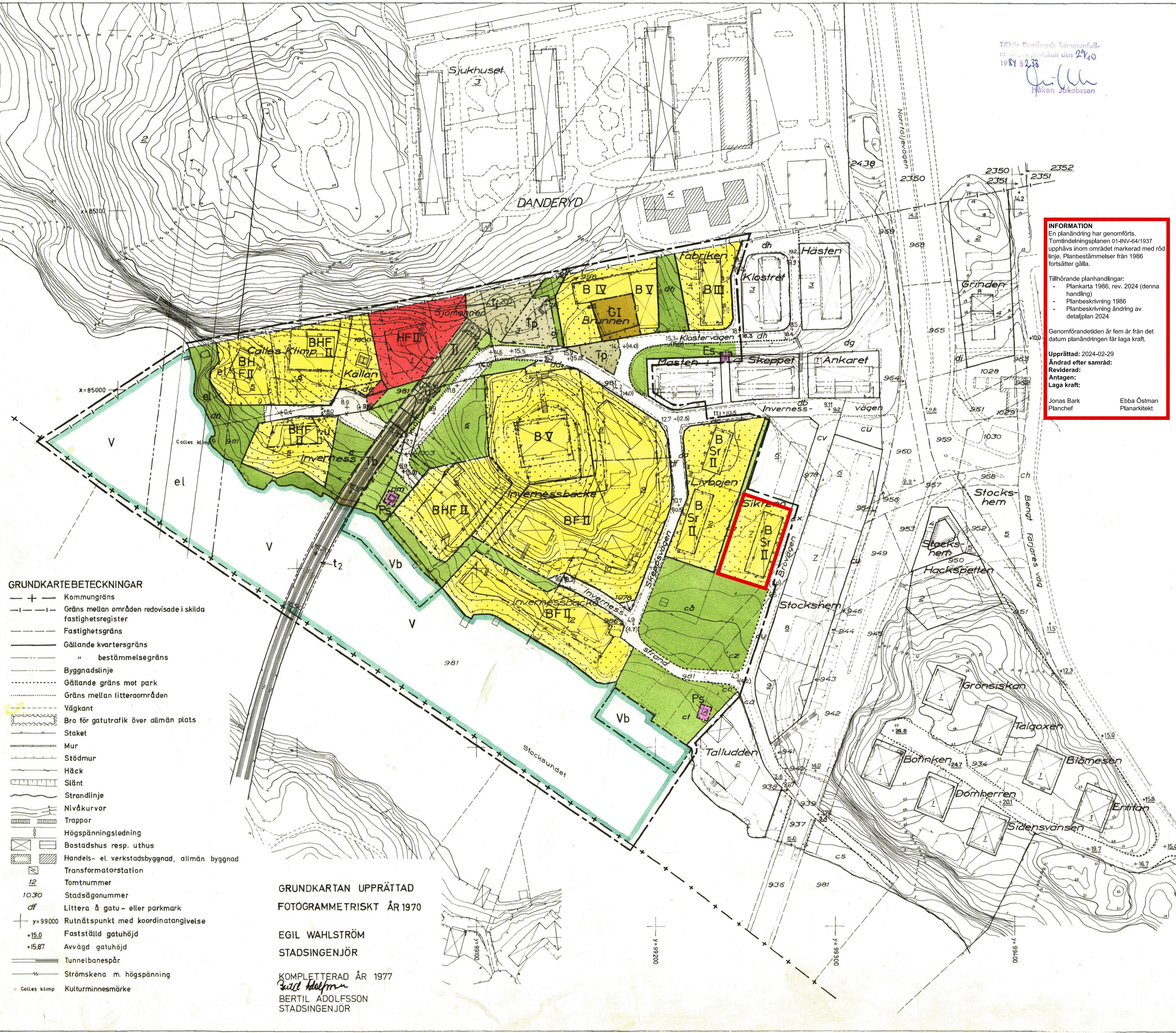


INFORMATION
En planändring har genomförts.
Tomindelingsplanen 01-INV-64/1937
upphävs inom området markerad med röd
linje. Planbestämmelser från 1986
fortsätter gälla.

Tillhörande planhandlingar:
- Plankarta 1986, rev. 2024 (den här
handling)
- Planbeskrivning 1986
- Planbeskrivning ändring av
detaljplan 2024

Genomförandetiden är fem år från det
datum planändringen får laga kraft.

Upprättad: 2024-02-29
Ändrad efter samråd:
Reviderad:
Antagen:
Laga kraft:
Jonas Bark
Planchef
Ebba Östman
Planarkitekt



- GRUNDKARTEBETECKNINGAR**
- + — Kommungräns
 - - - - - Gräns mellan områden redovisade i skilda fastighetsregister
 - - - - - Fastighetsgräns
 - Gällande kvartersgräns
 - - - - - " bestämmelsegräns
 - Byggnadslinje
 - - - - - Gällande gräns mot park
 - - - - - Gräns mellan litteraområden
 - Väggkant
 - Bro för gatutrafik över allmän plats
 - Staket
 - Mur
 - Stödmur
 - Häck
 - Slänt
 - Strandlinje
 - Nivåkurvor
 - Trappor
 - Högspanningsledning
 - Bostadshus resp. uthus
 - Handels- el. verkstadsbyggnad, allmän byggnad
 - Transformatorstation
 - Tomtnummer
 - 1030 Stadsägonnummer
 - df Littera å gatu- eller parkmark
 - + y=99000 Rutnätspunkt med koordinatangivelse
 - +15.0 Fastställd gatuhöjd
 - +15.87 Avvägd gatuhöjd
 - Tunnelbanespår
 - Strömskena m. högspanning
 - o Cottes klimp Kulturminnesmärke

GRUNDKARTAN UPPRÄTTAD
FOTOGRAMMETRISKT ÅR 1970

EGIL WAHLSTRÖM
STADSINGENJÖR

KOMPLETTERAD ÅR 1977
Bertil Adolfsson
BERTIL ADOLFSSON
STADSINGENJÖR

- STADSPANEKARTA**
- A. GRÄNSBETECKNINGAR**
- STADSPANEGRÄNS 3 M UTANFÖR PLANOMRÅDETS GRÄNS
 - GÄLLANDE OMRÅDESGRÄNS AVSEDD ATT BEHÅLLAS
 - GÄLLANDE BESTÄMMELESGRÄNS AVSEDD ATT BEHÅLLAS
 - - - - - GÄLLANDE OMRÅDESGRÄNS AVSEDD ATT UTGÅ
 - - - - - GÄLLANDE BESTÄMMELESGRÄNS AVSEDD ATT UTGÅ
 - OMRÅDESGRÄNS
 - OMRÅDESGRÄNS FRÅN VILKEN MINDRE AVVIKELSER I VISSA FALL FÅR GÖRAS
 - - - - - BESTÄMMELESGRÄNS
- B. OMRÅDESBETECKNINGAR**
- ALLMAN PLATS**
- GATA ELLER TORG
 - park PARK ELLER PLANTERING
- BYGGNADSKVARTER**
- B BOSTADER
 - BH BOSTADER OCH HANDEL
 - G GARAGE
 - H HANDEL
- SPECIALOMRÅDEN**
- Tp PARKERING
 - Tj T-BANETRAFIK
 - Tb " PÅ BRO
 - Es TRANSFORMATORSTATION
 - Ps PUMPSTATION
 - V VATTENOMRÅDE
 - Vb VATTENOMRÅDE MED (MINDRE) BRYGGOR, BÅTHUS O DYL.
- ÖVRIGA BETECKNINGAR AVSEDDA ATT FASTSTÄLLAS**
- MARK SOM INTE FÅR BEBYGGAS
 - te 0.0 TUNNELOMRÅDE
 - t2 OMRÅDE TILLGÅNGLIGT FÖR T-BANETRAFIK
 - el HÖGSPÄNNINGSLEDNING
 - +0.0 GÄLLANDE GATUHÖJD
 - (+0.0) GÄLLANDE GATUHÖJD AVSEDD ATT UTGÅ
 - +0.0 GATUHÖJD
 - +0.00 ILLUSTRATIONSHÖJD
 - F FRISTÅENDE HUS
 - Sr RADHUS
 - I.I.I. ANTAL VÅNINGAR
 - u LEDNINGSOMRÅDE

Ar 19.85-08-17
Fastställdes denna ändring av stadsplan/byggnadsplan på sitt föredragssamtal samma dag närvara utvär. Länsstyrelsen i Stockholm län som över. På tjänstens vägnar
A. Östman

