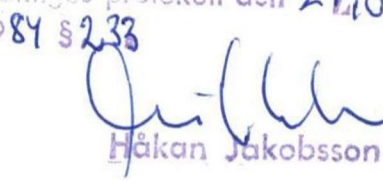



Tillhör Danderyds kommunfull-  
 mödes protokoll den 29/10  
 1984 §233  
  
 Håkan Jakobsson

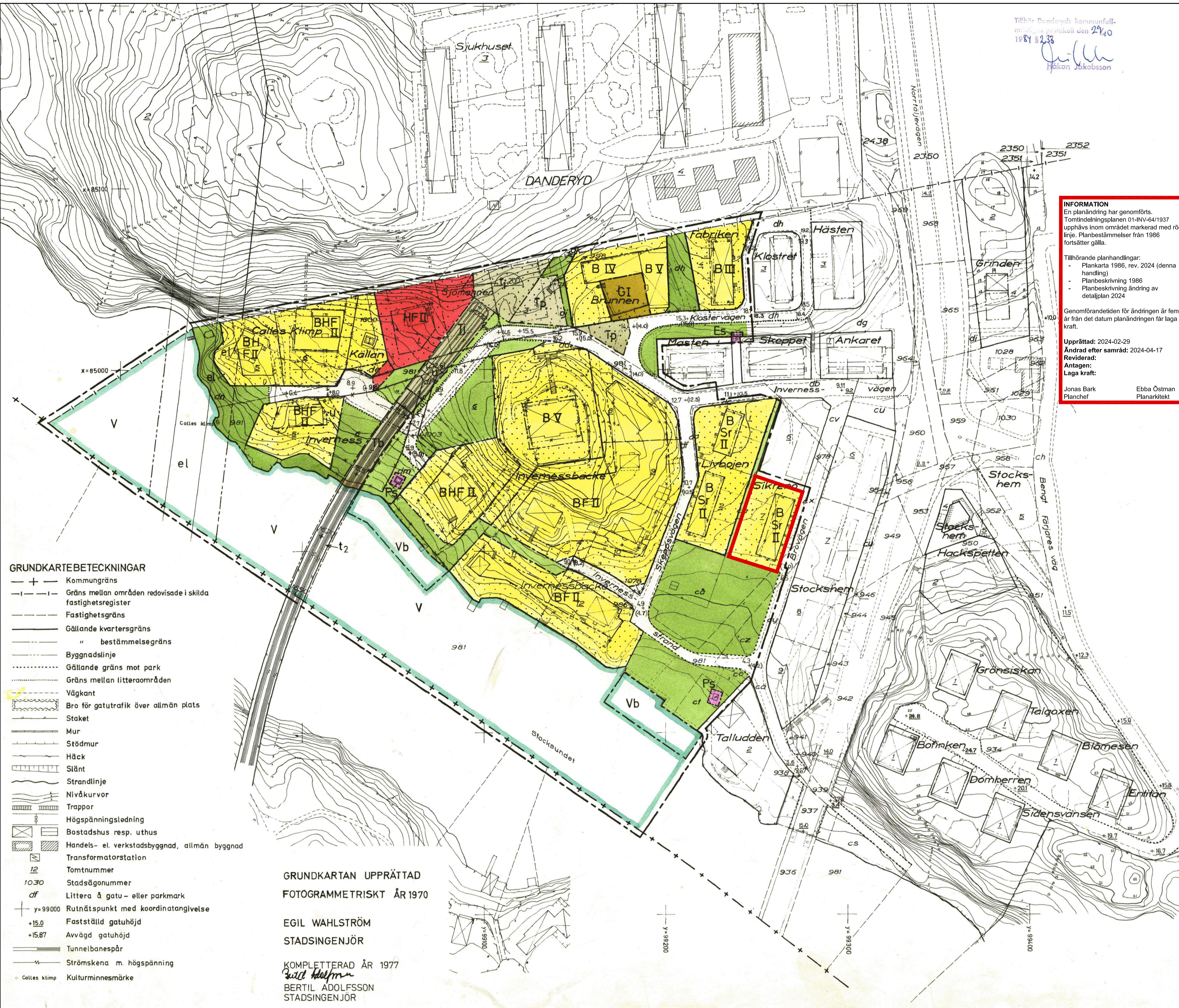
STAFFAN KJELLIN  
 STADSARKITEKT  
 INGA NORETTAD  
 PLANARKITEKT  


**INFORMATION**  
 En planändring har genomförts.  
 Tomtindelingsplanen 01-INV-64/1937  
 upphävs inom området markerat med röd  
 linje. Planbestämmelser från 1986  
 fortsätter gälla.  
 Tillhörande planhandlingar:  
 - Plankarta 1986, rev. 2024 (den  
 handling)  
 - Planbeskrivning 1986  
 - Planbeskrivning ändring av  
 detaljplan 2024  
 Genomförandetiden för ändringen är fem  
 år från det datum planändringen får laga  
 kraft.  
 Upprättad: 2024-02-29  
 Ändrad efter samråd: 2024-04-17  
 Reviderad:  
 Antagen:  
 Laga kraft:  
 Jonas Bark  
 Planchef  
 Ebba Östman  
 Planarkitekt


- STADSPANEKARTA**  
**A GRÄNSBETECKNINGAR**
- STADSPANEGRÄNS 3 M UTANFÖR PLANOMRÅDETS GRÄNS
  - GÄLLANDE OMRÅDESGRÄNS AVSEDD ATT BEHÅLLAS
  - GÄLLANDE BESTÄMMESEGRÄNS AVSEDD ATT BEHÅLLAS
  - x-x- GÄLLANDE OMRÅDESGRÄNS AVSEDD ATT UTGÅ
  - x-x- GÄLLANDE BESTÄMMESEGRÄNS AVSEDD ATT UTGÅ
  - OMRÅDESGRÄNS
  - ..... OMRÅDESGRÄNS FRÅN VILKEN MINDRE AVVIKELSER I  
 VISSA FALL FÅR GÖRAS
  - BESTÄMMESEGRÄNS

- B OMRÅDESBETECKNINGAR**  
**ALLMAN PLATS**
- [ ] GATA ELLER TORG
  - [park] PARK ELLER PLANTERING
- BYGGNADSKVARTER**
- [B] BOSTÄDER
  - [BH] BOSTÄDER OCH HANDEL
  - [G] GARAGE
  - [H] HANDEL
- SPECIALOMRÅDEN**
- [Tp] PARKERING
  - [Tj] T-BANETRAFIK
  - [Tb] " PÅ BRO
  - [Es] TRANSFORMATORSTATION
  - [Ps] PUMPSTATION
  - [V] VATTENOMRÅDE
  - [Vb] VATTENOMRÅDE MED (MINDRE) BRYGGOR, BÅTHUS O DL
- ÖVRIGA BETECKNINGAR AVSEDDA ATT FASTSTÄLLAS**
- [ ] MARK SOM INTE FÅR BEBYGGAS
  - [t±0.0] TUNNELOMRÅDE
  - [t2] OMRÅDE TILLGÄNGLIGT FÖR T-BANETRAFIK
  - [el] HÖGSPÄNNINGSLEDNING
  - [+0.0] GÄLLANDE GATUHÖJD
  - [(-0.0)] GÄLLANDE GATUHÖJD AVSEDD ATT UTGÅ
  - [+0.0] GATUHÖJD
  - [+0.00] ILLUSTRATIONSHÖJD
  - [F] FRISTÅENDE HUS
  - [Sr] RADHUS
  - [I, II, ...] ANTAL VÅNINGAR
  - [u] LEDNINGSOMRÅDE

År 19... 85-08-17  
 Fastställdes denna ändring av stadsplan...  
 på sitt förordningsbeslut samma dag...  
 efter. Länsstyrelsen i Stockholms län som ovan.  
 På tjänstens vägnar  




- GRUNDKARTEBETECKNINGAR**
- [+ ] Kommungräns
  - [-|-] Gräns mellan områden redovisade i skilda fastighetsregister
  - Fastighetsgräns
  - Gällande kvartersgräns
  - " bestämmelsegräns
  - Byggnadslinje
  - Gällande gräns mot park
  - Gräns mellan litteraområden
  - [ ] Vägkant
  - [ ] Bro för gatutrafik över allmän plats
  - [ ] Staket
  - [ ] Mur
  - [ ] Stödmur
  - [ ] Häck
  - [ ] Slänt
  - [ ] Strändlinje
  - [ ] Nivåkurvor
  - [ ] Trappor
  - [ ] Högspänningsledning
  - [ ] Bostadshus resp. uthus
  - [ ] Handels- el. verkstadsbyggnad, allmän byggnad
  - [ ] Transformatorstation
  - [12] Tomtnummer
  - [1030] Stadsägonnummer
  - [df] Littera å gatu- eller parkmark
  - [+ y=99000] Rutnätspunkt med koordinatangivelse
  - [+15.0] Fastställd gatuhöjd
  - [+15.87] Avvägd gatuhöjd
  - [ ] Tunnelbanespår
  - [ ] Strömskena m. högspänning
  - [ ] Calles klimp Kulturminnesmärke

GRUNDKARTAN UPPRÄTTAD  
 FOTOGRAMMETRISKT ÅR 1970  
 EGIL WAHLSTRÖM  
 STADSINGENJÖR  
 KOMPLETTERAD ÅR 1977  
  
 BERTIL ADOLFFSSON  
 STADSINGENJÖR

